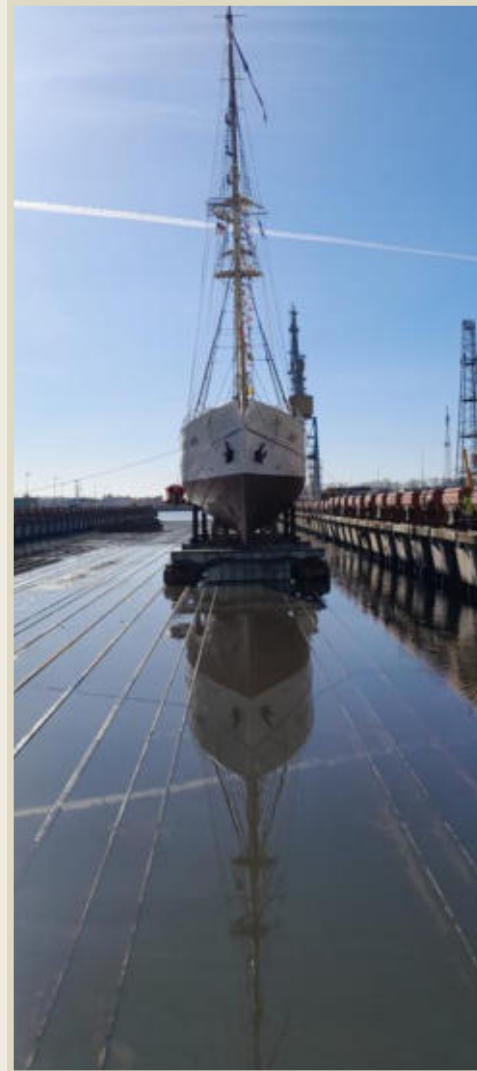


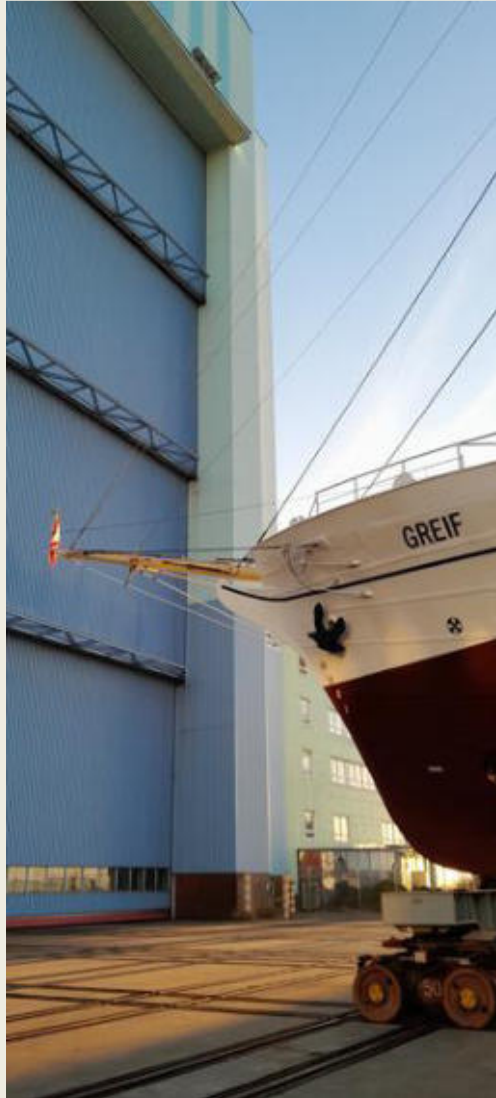
# Impressionen vom Ausdocken der GREIF am 05.03.2026 in Stralsund



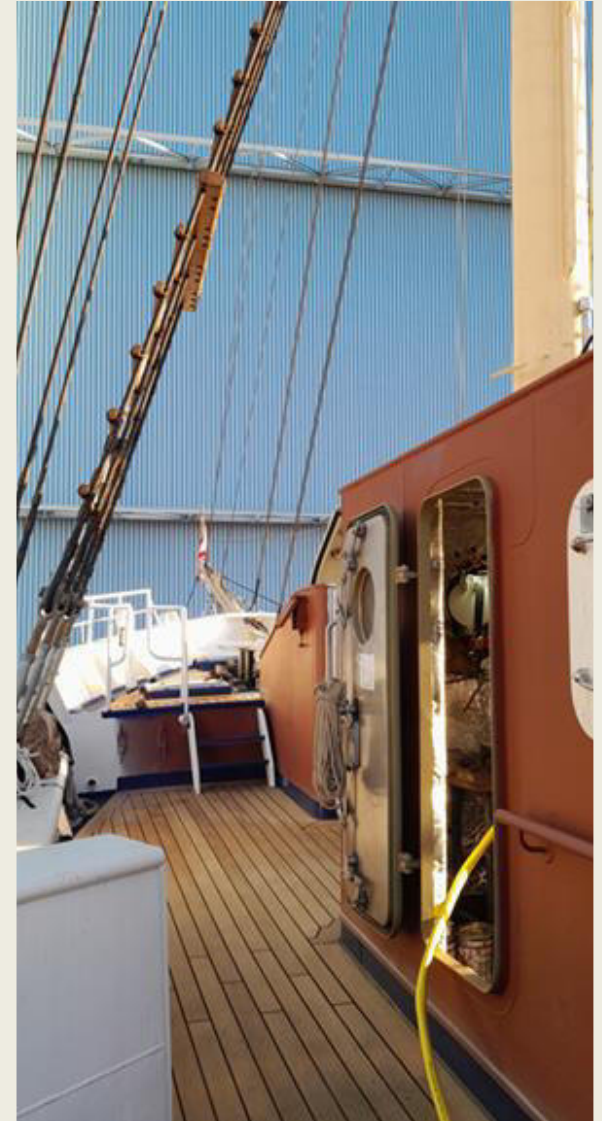


- 7:00 Uhr – Treffen am Werfttor**
- 7:10 Uhr – Gang zur GREIF**
- 7:15 Uhr – die Crew geht an Bord / individuelle Besichtigungen /  
Aufteilung der Crew: wer bleibt an Bord – wer geht an Land**
- 7:45 Uhr – Vorbereitungen durch die Werftmitarbeiter**
- 8:50 Uhr – Begrüßung der Crew und der Medienvertreter durch den  
Oberbürgermeister, Herrn Dr. Stefan Fassbinder, den Betriebsleiter,  
Herrn Friedrich Fichte und die Pressesprecherin, Frau Andrea Reimann**
- 9:15 Uhr – die GREIF setzt sich in Bewegung, sie wird durch die Werftarbeiter  
auf die Platte vertaktet**
- 11:30 Uhr – die Platte senkt sich ab**
- 12:30 Uhr – DIE GREIF SCHWIMMT WIEDER!**
- 13:00 Uhr – Verholen der GREIF durch Trossenzug auf die andere Seite  
des Werftbeckens**
- 14:30 Uhr – Verholen der GREIF durch Treideln am Rande des Werftbeckens,  
runter von der Platte, an den vorläufigen Liegeplatz**
- 15:45 Uhr – gemeinsames Anstoßen auf den Meilenstein**

# Wir entdecken die GREIF neu

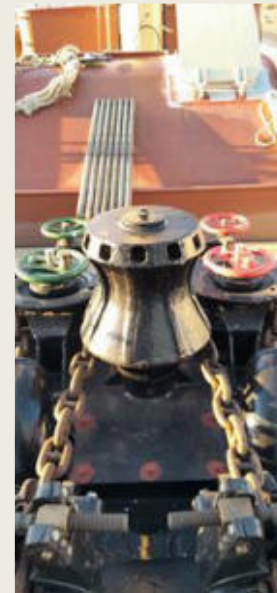
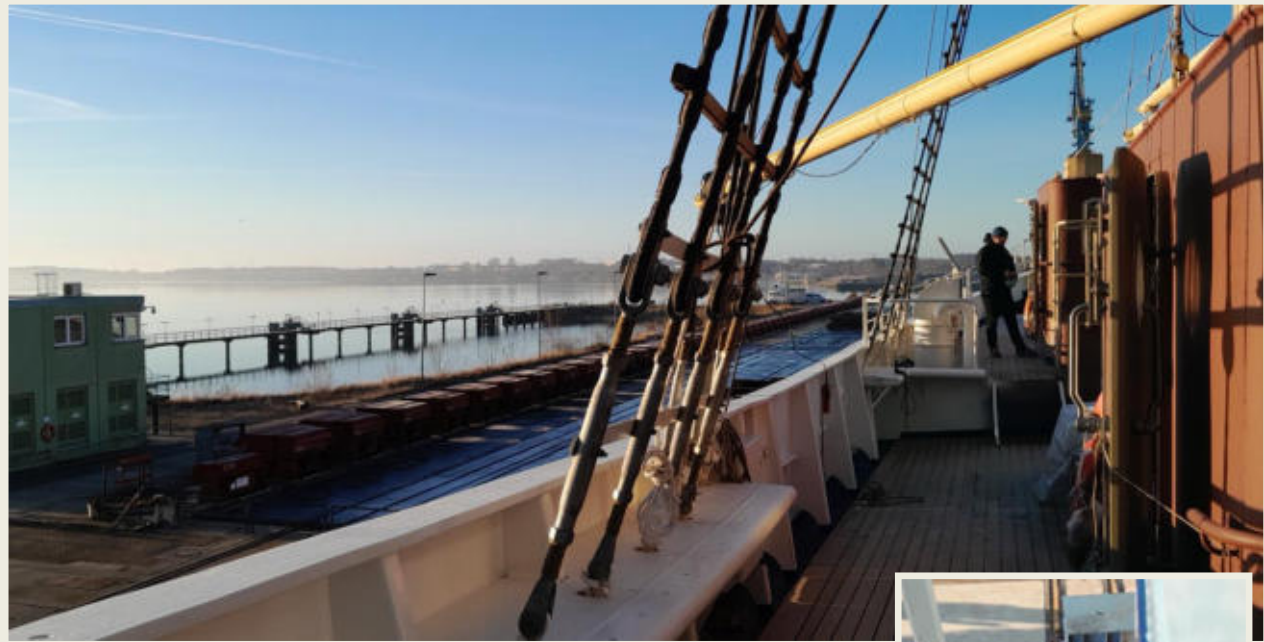


## Entdeckungen an Bord – Altes und Neues

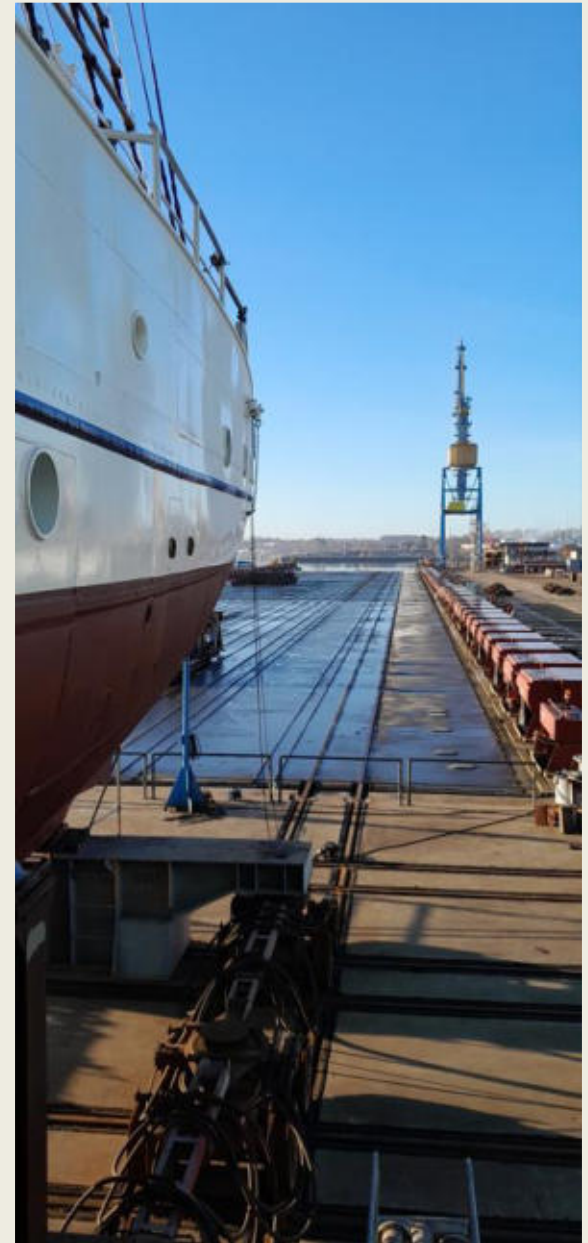
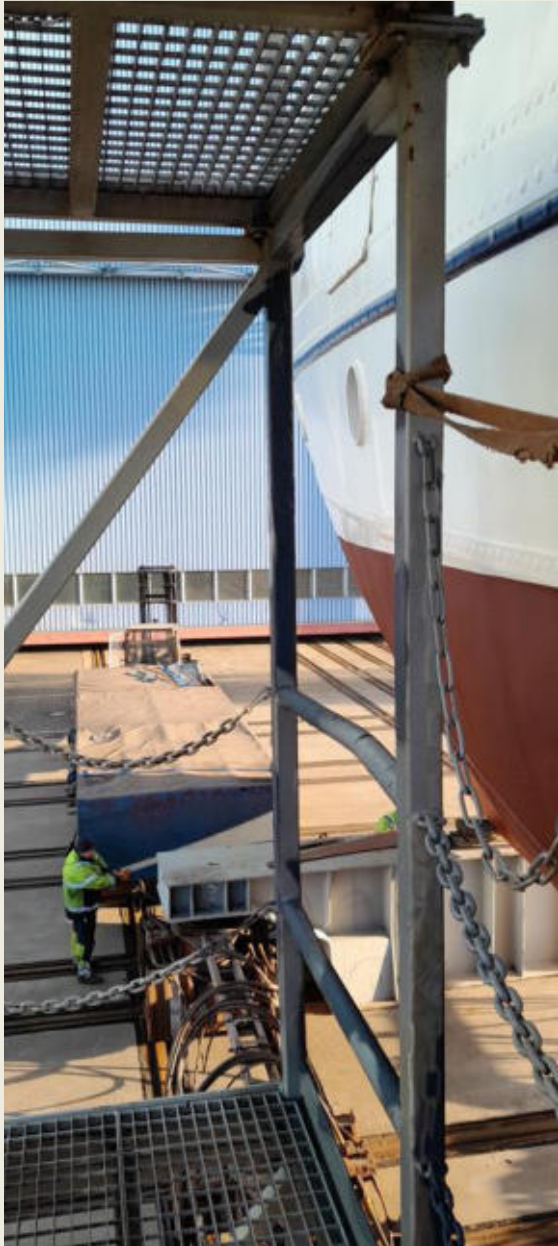


Übrigens: das ist kein Dreck auf dem neuen Deck, sondern Rauhref!

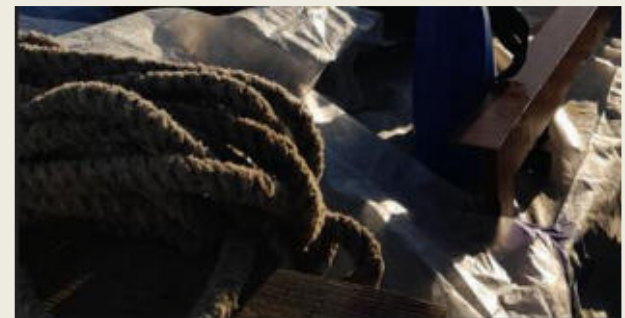
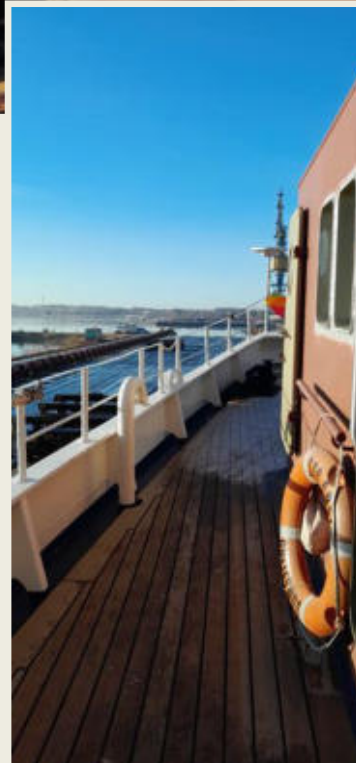
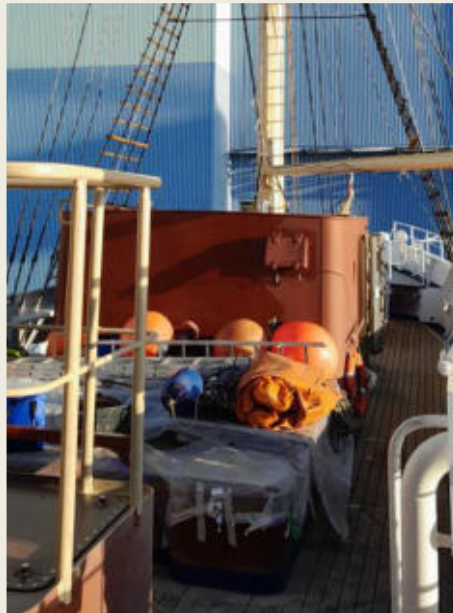
# Entdeckungen



## Entdeckungen



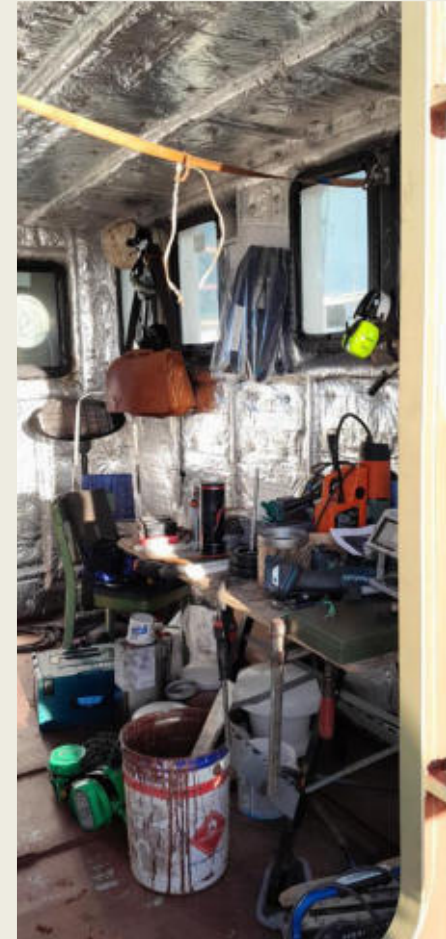
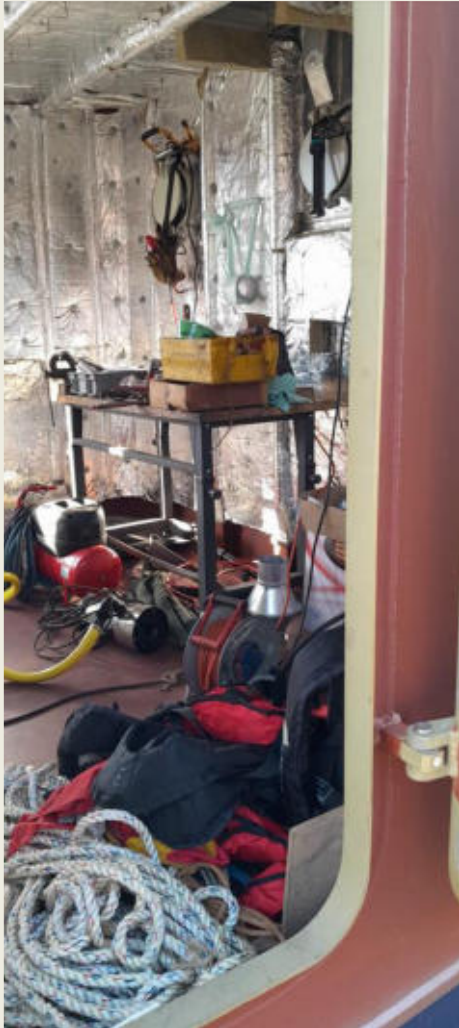
# Entdeckungen und Fachsimpeln an Bord



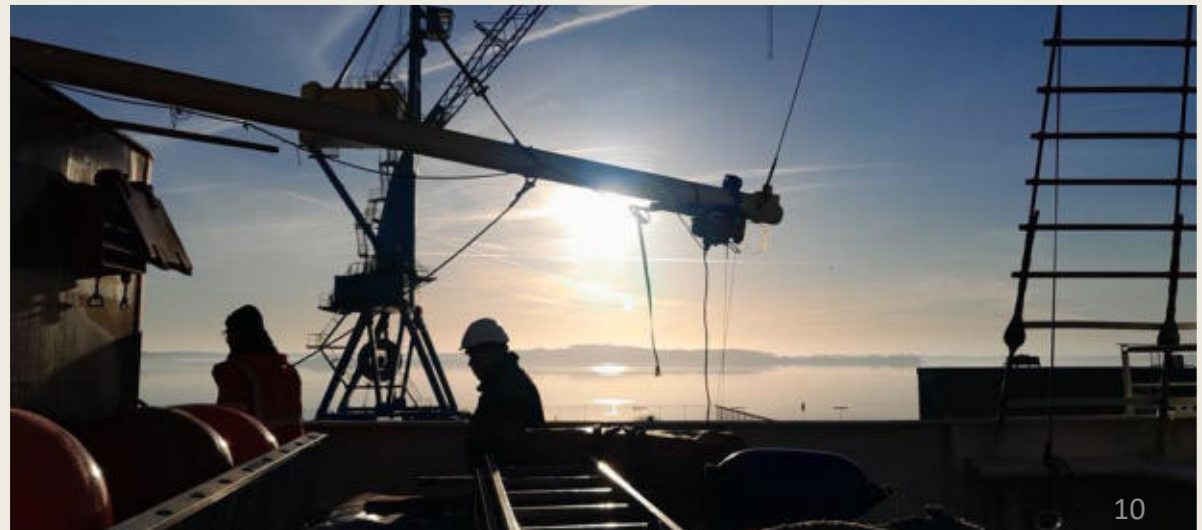
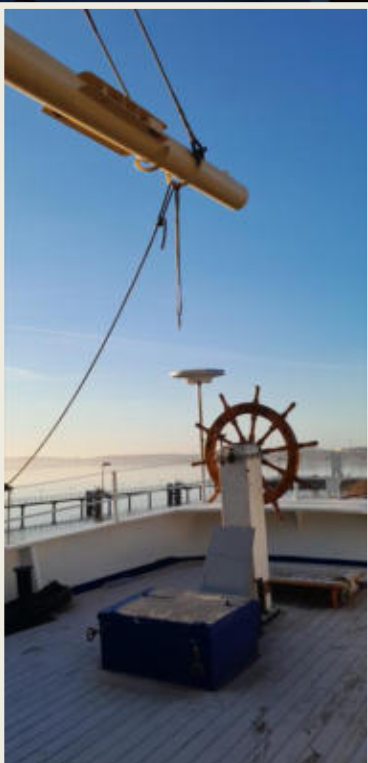
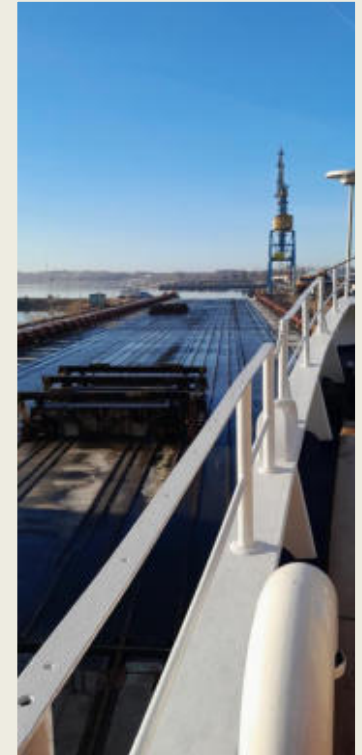
**Science fiction Szenerie.  
Noch ist viel zu tun.**



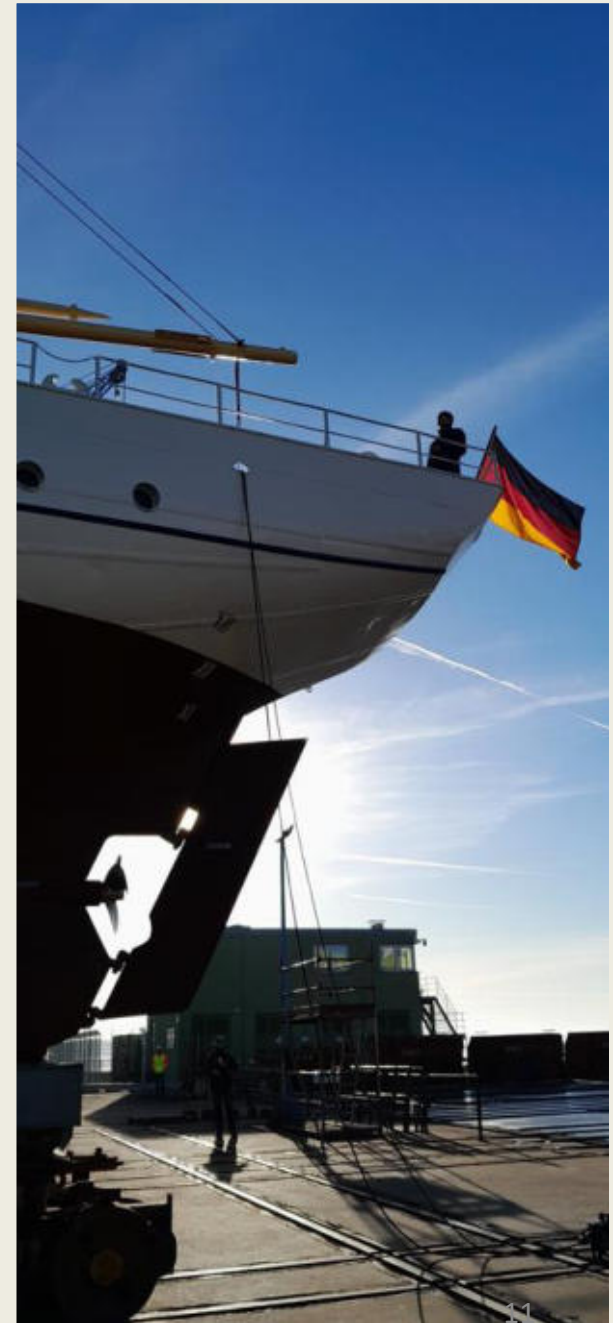
# Noch ist viel zu tun



# Morgenstimmung der besonderen Art

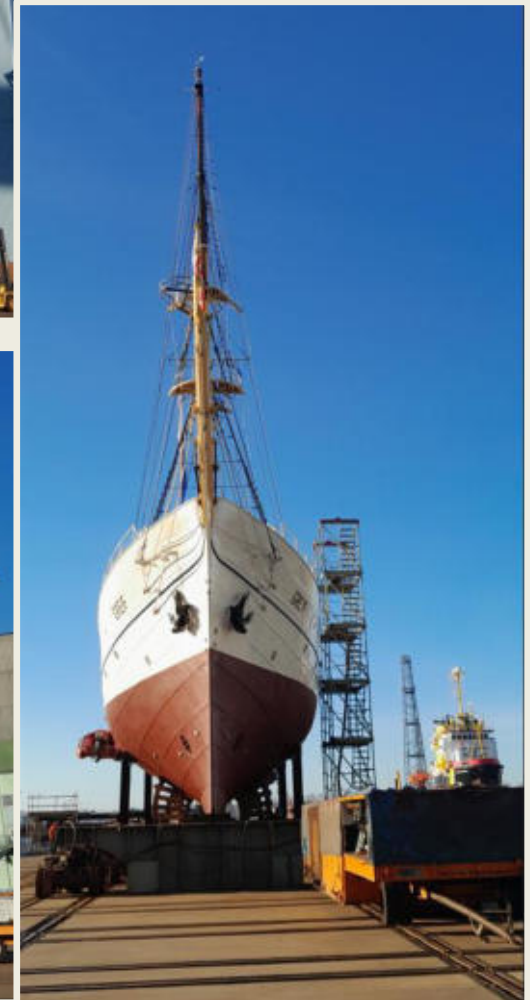


# Stimmungsbilder





Ist sie nicht schön?





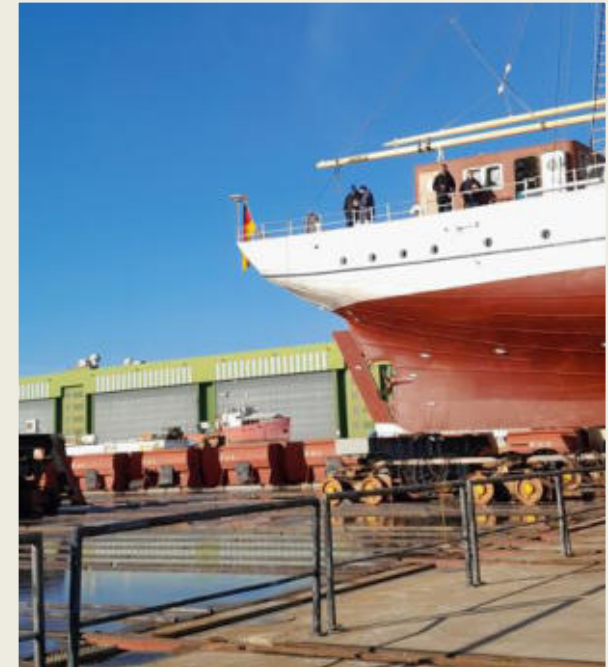
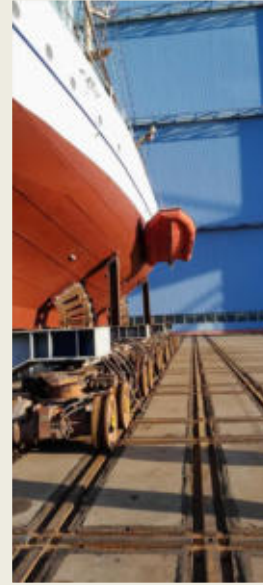
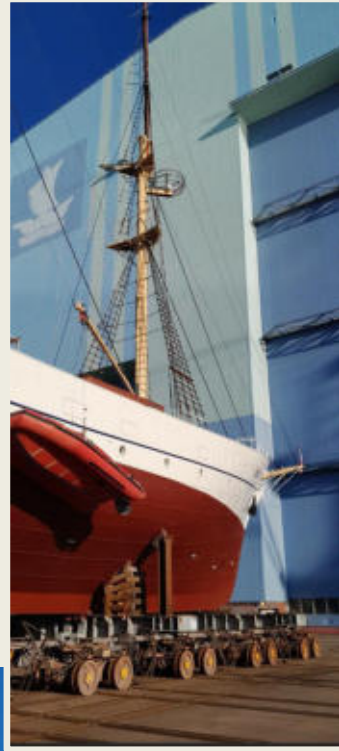
Ist sie nicht schön?

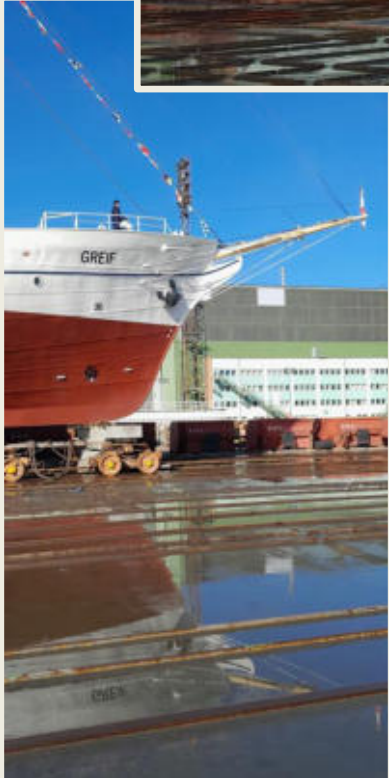


# Begrüßungen und Ansprachen

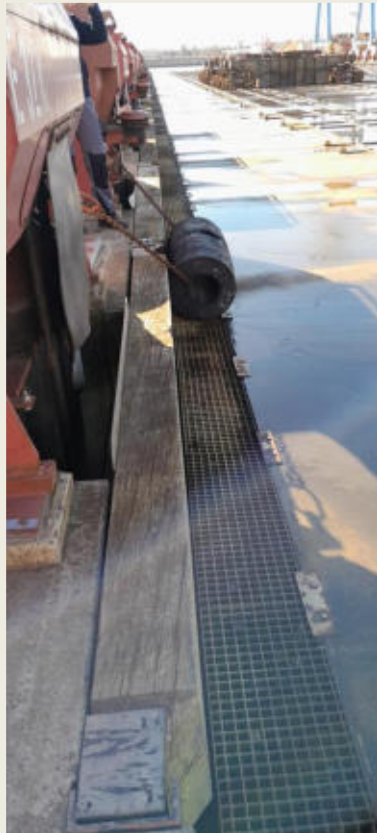


# Vertakten auf die Platte





© Carola Schmidt, Förderverein Rahsegler GREIF e.V., 03/2026

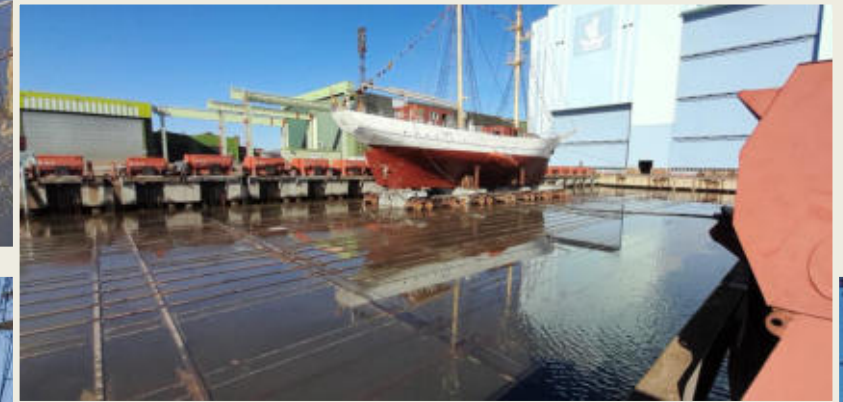


## Absenken der Platte

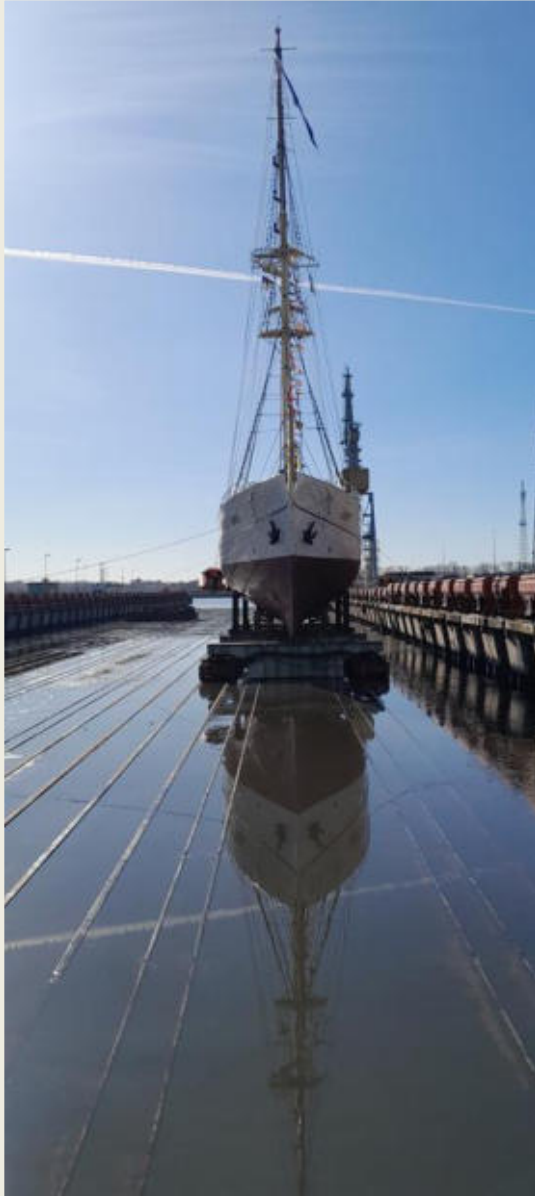




## Absenken der Platte



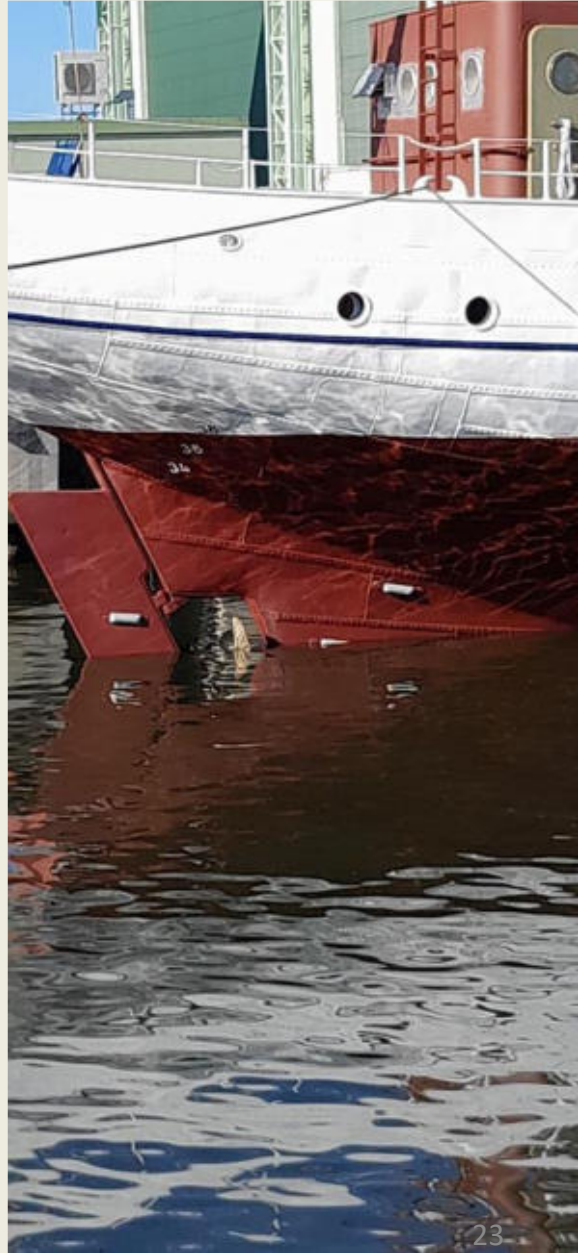
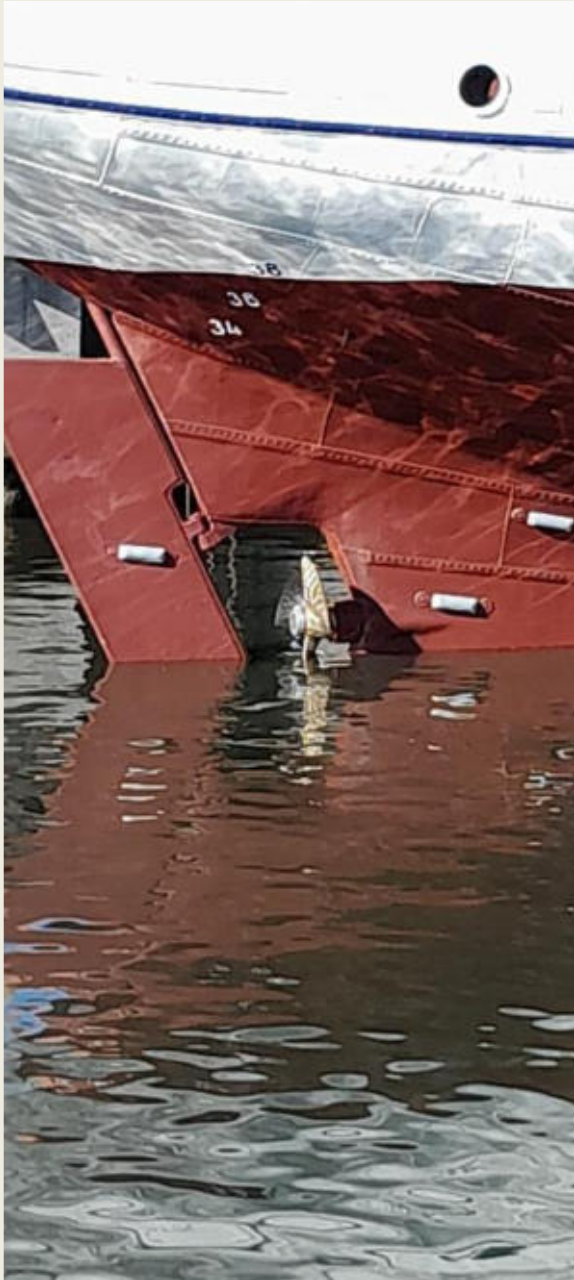
# Absenken der Platte



# Absenken der Platte & Eintauchen des Kiels



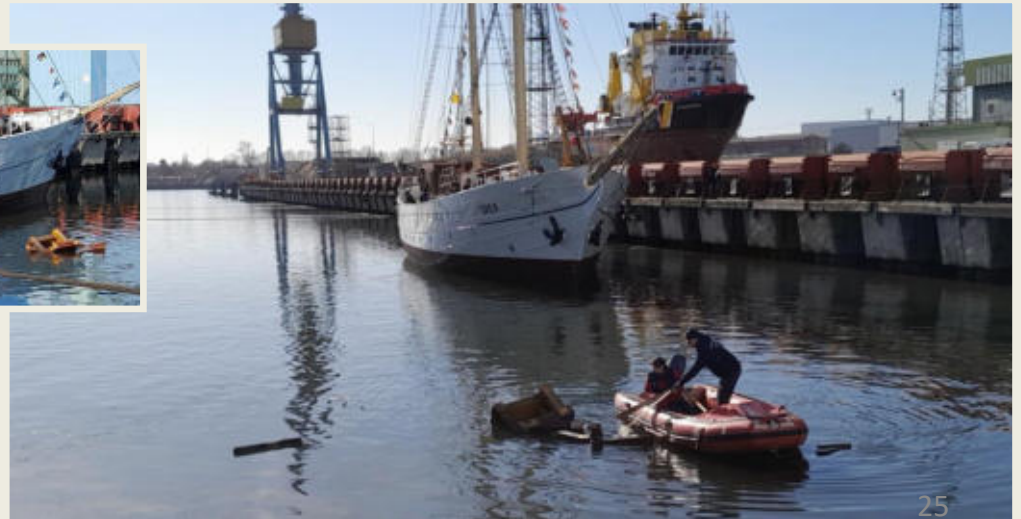
# Eintauchen



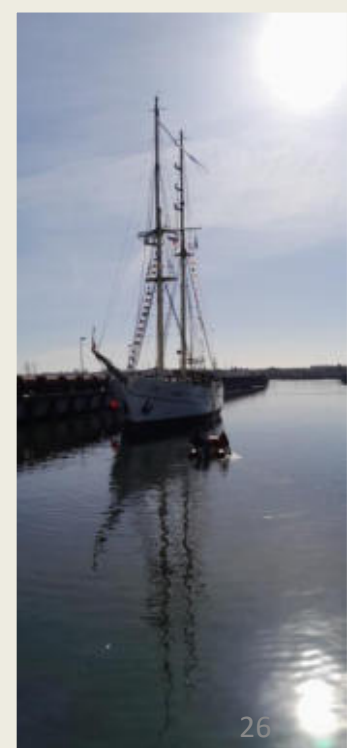
# Die GREIF schwimmt wieder!



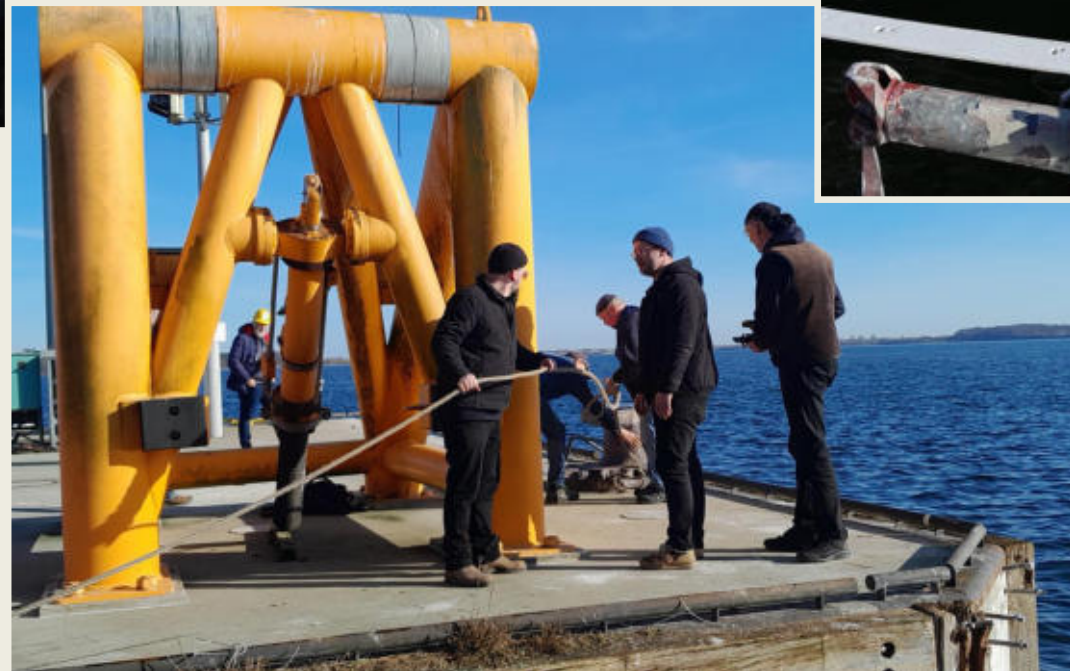
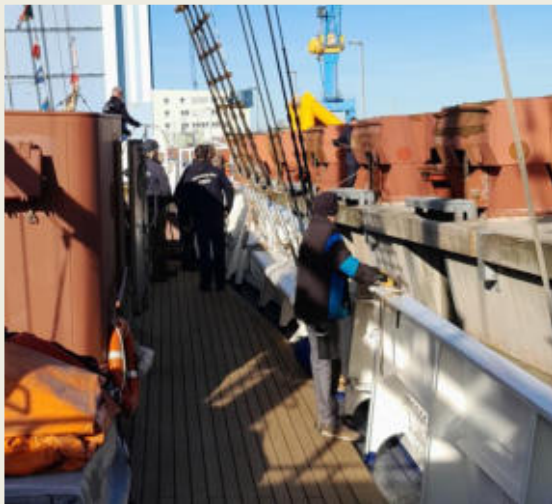
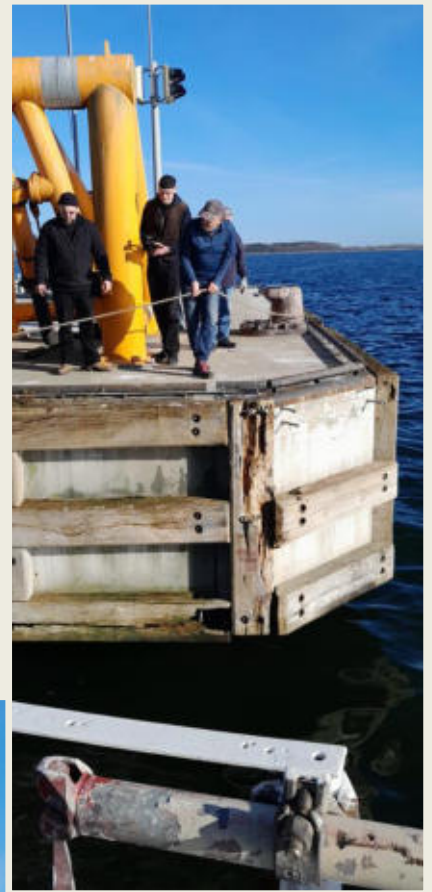
# Teile der Pallung schwimmen umher und müssen eingesammelt werden



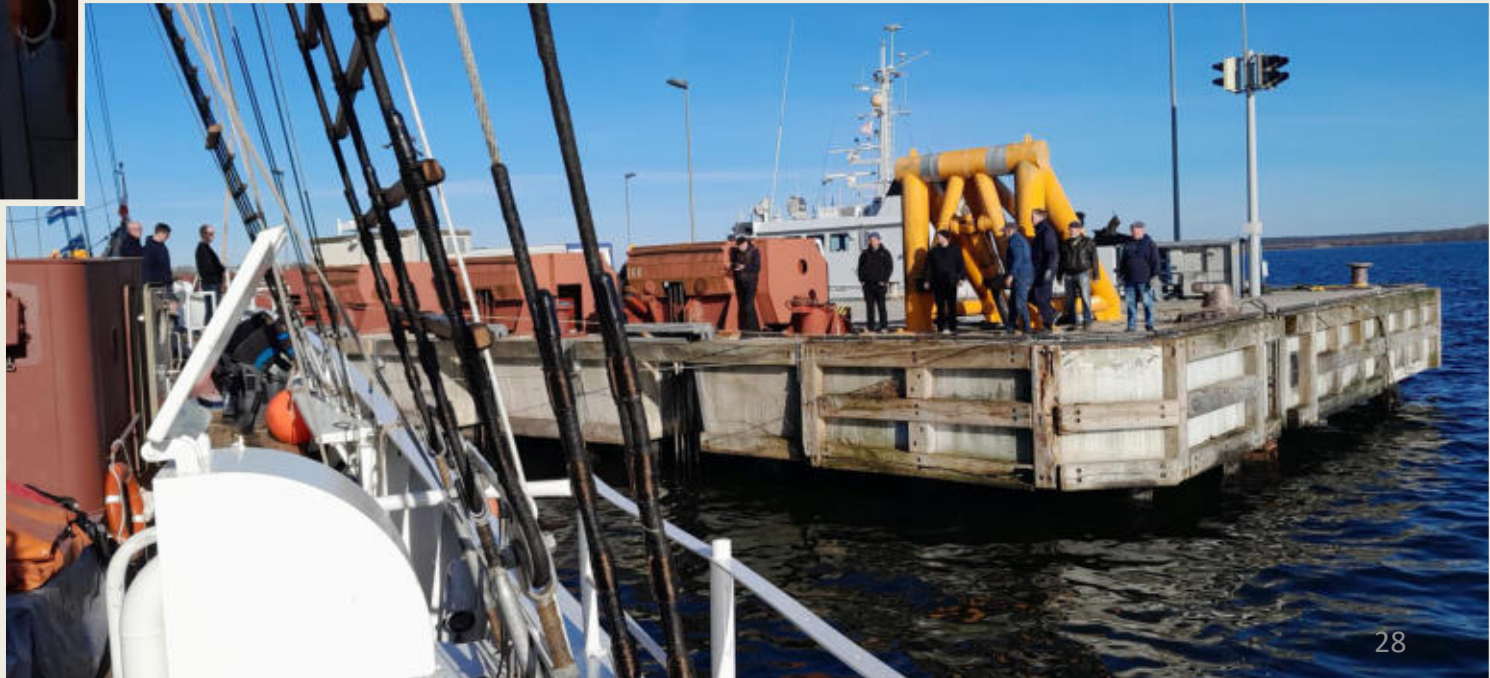
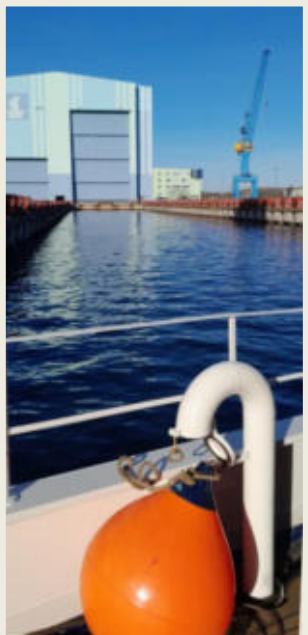
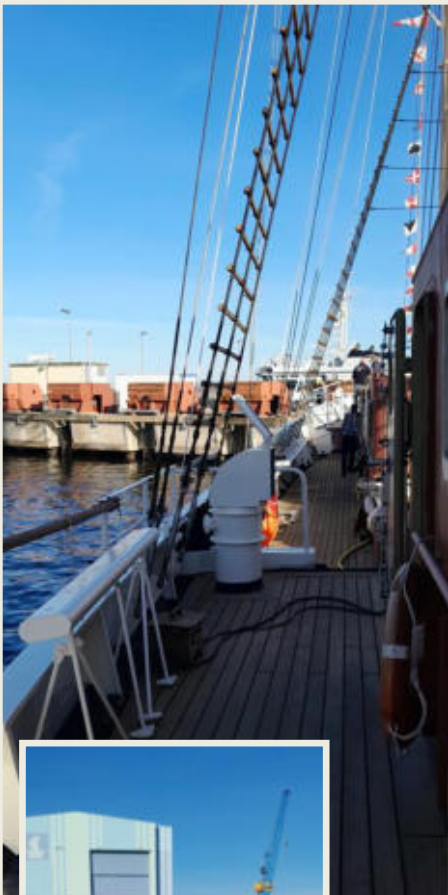
# Verholen auf die andere Seite des Werftbeckens



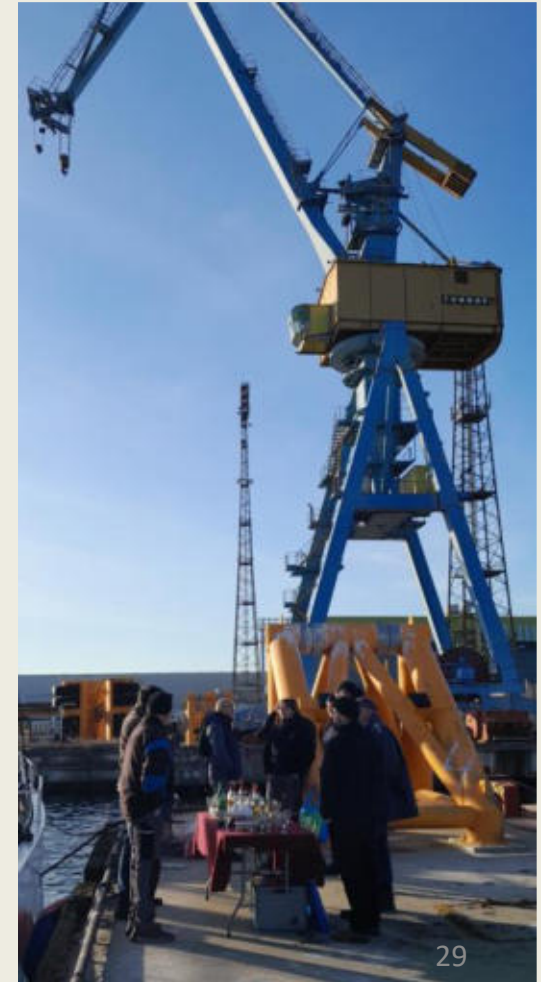
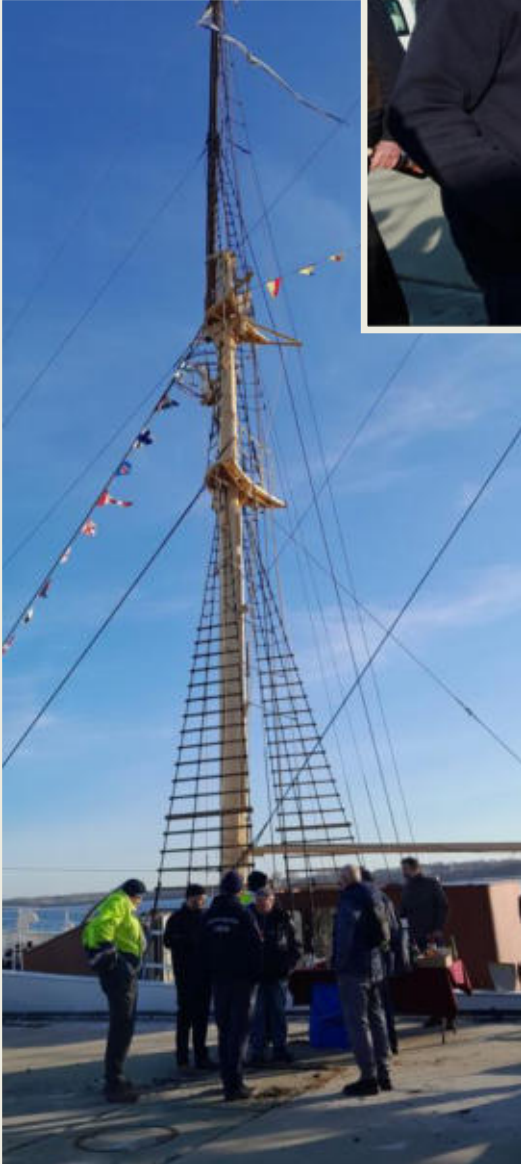
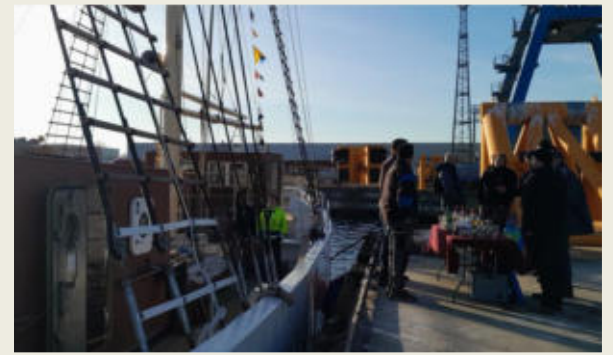
# Treideln im Werftbecken an den vorläufigen Liegeplatz



## Treideln im Schwimmdock an den neuen Liegeplatz



**Geschafft!**



# Geschafft! Erstmal. Durchatmen. Und es geht weiter!

